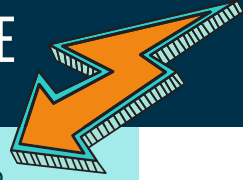




LE PARC NATUREL RÉGIONAL CORBIÈRES-FENOULLÈDES EN ACTION POUR LA TRANSITION ÉNERGÉTIQUE



LES CORBIÈRES-FENOULLÈDES AUTONOMES EN ÉNERGIE EN 2050 ?
UNE DEVISE : SOBRIÉTÉ, EFFICACITÉ, RENOUELABLE
C'EST L'AMBITION AFFIRMÉE DU PARC !

Comment répondre aux objectifs ambitieux de devenir un territoire autonome en énergie en 2050 ?

La Charte du PNR propose de s'engager en faveur :

- D'une **sobriété** énergétique qui consiste à réduire les consommations d'énergie nécessaires à notre quotidien.
- D'une **efficacité** énergétique dans les bâtiments c'est-à-dire consommer moins d'énergie et émettre moins de gaz à effet de serre pour un service rendu équivalent.
- De consommer moins d'énergie et la **consommer avec de l'énergie renouvelable** produite localement tout en préservant les richesses naturelles et culturelles du territoire.

DÉPART

CONSTATS

- › En 2013, la consommation totale d'énergie du territoire est de 875 GWh/an et la production d'énergies renouvelables de 200 GWh/an. Elle couvre 23% des besoins.
- › Les deux grands secteurs consommateurs d'énergie sont les transports (44%) et le secteur résidentiel : logement, habitat (32 %).
- › Les ressources énergétiques les plus utilisées sont : les produits pétroliers pour le transport à 56 %, l'électricité à 20 %, le gaz à 11% suivi de près par le bois.
- › Très peu de retombées économiques locales liées au EnR sur le territoire, 85 % de la facture énergétique sort du territoire soit 74 millions d'€/an.

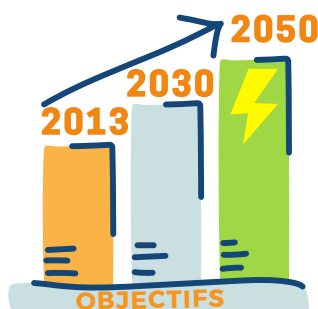
Données issues du diagnostic énergétique Axenne / Auxilia réalisé en 2018

TRAJECTOIRE

LES ACTIONS "PHARES" DE LA CHARTE DEVANT ÊTRE INITIÉES D'ICI 3 ANS

- › Favoriser une mobilité durable (mobilité douce, covoiturage ...)
- › Agir pour la rénovation énergétique des bâtiments
- › Déployer les installations photovoltaïques en toiture de bâtiments

Une baisse des consommations de 20 % d'ici 2030
Multiplication par 2,8 des productions d'énergie renouvelable
adaptées à horizon 2030



Autonomie énergétique du territoire

ARRIVÉE

LE PARC NATUREL RÉGIONAL CORBIÈRES-FENOUILLEDÈS



Des actions qui vont être lancées prochainement *

SOBRIÉTÉ &



Un programme d'animation varié :
journées d'échanges, journées techniques,
débats-conférences, visites de projets
innovants...

Exemples de sujets proposés : rénovation énergétique,
architecture économe en énergie, mobilités durables,
éco-rénovation etc.

Actions autour des économies d'énergies dans les
bâtiments en lien avec les syndicats d'énergies

ÉNERGIES

J'aimerais développer un
projet de transition
énergétique ? Que propose
le PNR concrètement ?



**Bénéficier d'un accompagnement
stratégique, technique et d'ingénierie financière !**
Le Parc par sa connaissance globale des enjeux du
territoire et des projets en cours, peut **éclairer la
collectivité dans le choix de ses projets**. Sur la mise en
cohérence avec les territoires voisins et sur la
mutualisation de moyens entre collectivités, il peut
mettre à disposition de l'ingénierie (boîte à outils), aide
à l'émergence de projet et **facilite la recherche de
subventions**.

Accompagnement des
panneaux photovoltaïques
publics en revente ou en

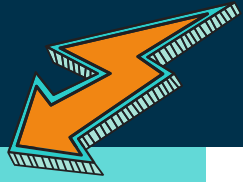
J'ai une toiture à équiper
et j'ai les moyens
financiers pour investir



Je profite du groupement de
commandes animé par le PNR pour
mutualiser les démarches, les risques et
les coûts et je la porte en régie.

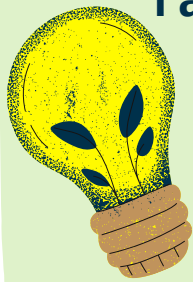
* actions devant être initiées en 2021

EN ACTION POUR LA TRANSITION ÉNERGÉTIQUE



à destination des **collectivités** avec les partenaires du Parc :

EFFICACITÉ



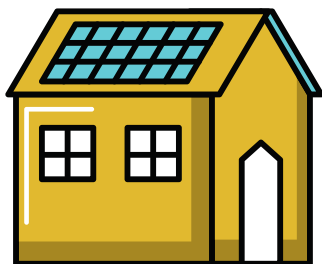
➤ **Permanences d'accompagnements pour l'amélioration de l'habitat des particuliers (architecture et rénovations énergétiques) par les CAUE** (Conseil d'Architecture, d'Urbanisme et de l'Environnement) **et du guichet Rénov'Occitanie** Quillan, Saint-Paul-de-Fenouillet et Tuchan

➤ **Une voiture électrique du Parc à disposition des collectivités**



RENOUVELABLES

collectivités pour installer des sur les toitures de bâtiments autoconsommation



J'ai une toiture à équiper mais je n'ai pas de moyens financiers pour investir

Je la loue à un opérateur qui sera sélectionné

ou

Je la loue à une coopérative citoyenne de production d'énergies renouvelables



LE PNR VOUS ACCOMPAGNE !

Le Parc est un territoire rural habité.
L'enjeu est de concilier l'environnement et les activités économiques.

COLLECTIVITÉS

Nous vous offrons la possibilité de se rencontrer, d'échanger autour des grands enjeux de la transition énergétique pour trouver des réponses locales adaptées à vos projets.



PARTICULIERS

Pour vous le Parc et ses partenaires mettent en œuvre des animations, des temps de rencontres et des informations autour de la transition énergétique.



PORTEURS DE PROJETS

Le Parc vous accompagne dans vos projets en faveur d'un développement durable et porteur d'innovation (social, économique, environnemental).



Pour avoir plus d'informations
sur la stratégie énergétique du Parc
et les modalités d'accompagnement

Contactez-nous !



CONTACTS : Chargée de mission Transition énergétique - Juliette Theveniaut
j.theveniaut@corbieres-fenouilledes.fr / 04-68-33-99-80

Le Parc est financé par :



et les communes et intercommunalités de son territoire